

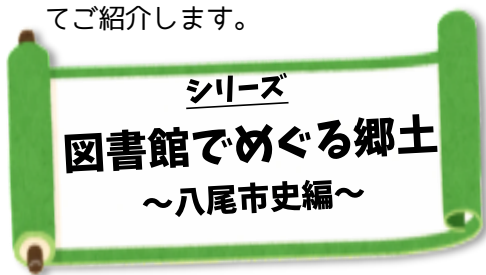
Ryu's Paper

リュウズ ペーパー

龍華図書館
2022年1月5日
1月号(隔月発行)

Vol.26

あけましておめでとうございます。今年もよろしく願いいたします。今年最初の「図書館でめぐる郷土～八尾市史編～」のテーマは“八尾のいろは歌”です。お正月といえはかるた遊び。「犬も歩けば棒に当たる」など、読み札にことわざが書かれた“いろはかるた”が全国的に有名ですね。八尾市には『八尾の郷土かるた』があります。また江戸時代に残された『儉約いろは歌』など、八尾独自のいろは歌についてご紹介します。



第二十六回 『八尾のいろは歌』

「絵どうろう 太子堂の 勝軍寺」。八尾の名所や特色を七五調のリズムにした『八尾の郷土かるた』は、八尾市の郷土や文化を後世に伝えることを目的に、昭和51年(1976年)に作られました。その後、内容を時代に即したものにすため、平成19年(2017年)に改訂されています。全ての札を読むと八尾市がどんな街なのかわかります。『八尾の郷土かるた』は市内図書館に所蔵がありますので、是非一度見てみてくださいね。このような地域独自のかるたは、全国でたくさん作られています。いずれも時代が進むごとに改訂され、内容が古いままにならないようになっています。郷土かるたは、版ごとに地域の“今”を知ることができる資料です。八尾市の今を伝えるいろは歌が読めるのは、この『八尾の郷土かるた』ですが、昔の八尾の姿がわかるいろは歌もあります。

天保13年(1842年)8月に、『儉約末乃栄』という和本が出版され、植松村に残されました。質素儉約を推奨する本であり、その中に『儉約いろは歌』が記されています。「いろは四十七文字」として知られていますが、最後に京都の“京”の字を加え、全部で四十八あります。どれも57577の短歌になっています。例をあげてみましょう。

「水とても あだに使うな 火を焚くも あだ火を焚くな 下女よ丁稚よ」

「非義非道 せざる正路の商いを すればおのずと 家業繁盛」

今の節約術にも通ずる無駄遣いを諷めるものから、阿漕なやり方での商売を咎めるものまで、いろは歌の内容は多岐にわたります。このいろは歌が誕生した背景には、天保の改革があります。天保の改革とは天保元年(1830年)から天保14年(1843年)までの天保の時代に行われた、幕政や諸藩の改革の総称です。時の将軍、徳川家斉は派手な暮らしを好み、側室やその子どもが大勢いたため幕府の財政は逼迫し



【写真】『八尾の郷土かるた』

年々五十余両の赤字を出すようになりました。また家斉が将軍職に就く前から幕府は財政難で、緊縮財政によって立て直しを図ろうとする時代が長く続いていました。そこへ天保4年(1833年)に起こった大飢饉の影響が重なり、幕府は贅沢な生活を禁ずる法律、奢侈禁止令(儉約令)を出して庶民の生活を厳しく制限しました。『儉約末乃栄』が出版された天保13年(1842年)にも、儉約令が出されています。『儉約いろは歌』を読むと当時、八尾で暮らした人々が財政難の影響を受けながら、懸命に暮らしていた姿を知ることができます。

参考資料

『新版八尾市史 近世史料編2』2020年3月 市史編纂委員会/編集

『八尾の郷土かるた』2017年8月 八尾郷土文化推進協議会、30周年記念事業実行委員会/監修

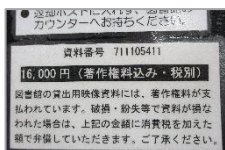
『江戸時代』2013年11月 北島正元/著

1月のTopics & Information



-Topics

AV資料の著作権って？



図書館には小説や雑誌といった紙の資料のほかに、CD や DVD といった視聴覚資料があるのをご存じでしょうか。図書館ではこれらを AV(Audio-visual)資料と呼んでいます。今回はこの AV 資料の著作権についてご紹介していきます。

物語と同様に、音楽や映像にも「著作権」があります。なかでも、映画の著作物には著作権法第 26 条で「頒布権」というさらに厳しい制限があり、図書館で勝手に DVD を貸し出すことはできません。ではどうして図書館で DVD を借りることができるのでしょうか。

図書館では、映像ソフト販売会社から貸出用としてすでに著作権処理された DVD を購入しています。著作権料が含まれるため、購入額は家庭用の DVD ディスクに比べて非常に高価になります。もし破損、紛失してしまうと弁償金額が 1 万円を超えてしまうというのはそういった理由からなんです。

CD・DVD のディスクを借りられる際は、取扱いは必ず大人の方が行ってください。また、他の本の下敷きになって割れてしまうのを防ぐため、返却ポストでなく必ず直接カウンターへ返却してくださいね。

-Information イベントのご案内

としょかんで たくじのじかん

*託児サービス

保育士と図書館スタッフが、お母さんやお父さんが少しの間ひとりになってリフレッシュする時間をサポートします。

- 日時… 第 2、第 4 金曜日
①10:30~11:20 / ②11:40~12:30
- 場所… 龍華図書館2階 おはなし室
- 対象… 6 か月~5歳の未就学児
※保護者の方は滞在できません。
- 定員… 各回5名
- 持ち物… 飲み物・おもちゃ
- 申込… 当日おはなし室にて受付(先着順)

実施日

1月のスケジュール 各回5名まで

14日(金)・28日(金)

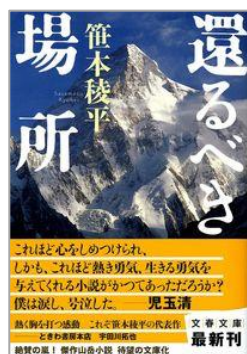
*子育て相談

目印は 黄色のエプロン

おはなし室、または 1 階授乳室にて子育て相談を行います。スタッフまたは保育士にお声かけください。



今月の一冊はコレ!



「還るべき場所」

(資料コード:710433897)

著：笹本稜平 / 出版：文藝春秋



1 月に入り、寒さが一段と厳しくなってきましたね。この季節に、凍てつく極限の世界へ挑む登山家たちを描いた「山岳小説」はいかがでしょうか。世界第 2 の高峰、ヒマラヤの K2。未踏ルートに挑んでいた翔平は登頂寸前の事故でパートナーの聖美を失ってしまいます。事故から 4 年、アマチュア登山ツアーのガイドとして再びヒマラヤに向き合うことになった翔平を待ち受けていたのは…。山に生きる道を見いだした登山家たちの生き様と手に汗握るドラマは必見です!

編集・発行

八尾市立龍華図書館 指定管理者 株式会社図書館流通センター

〒581-0056 大阪府八尾市南太子堂 2-1-45
TEL 072-922-8007 FAX 072-922-7057
ホームページ <https://yao-ryugelib.jp/>

Facebook

情報発信をしていますので、
いいね! してください。

